

*Flotte Socke*  
4 FACH

SEIDE-  
MERINO

RELLANA  
Garne



Anleitung Nr. 675





## Material:

Flotte Socke 4f. Seide-Merino (Art. 2018), 55 % Schurwolle superwash, 25 % Polyamid, 20 % Seide



## Lauflänge:

100 g = ca. 420 m



## Verbrauch/Fb:

ca. 400 g in Fb 1842



## Nadel/Zubehör:

Häkelnadel Nr. 3,5



## Maschenprobe:

21 M x 12 R = 10 x 10 cm



## Grundmuster:

• Lfm



1 Stäbchen



1 Noppe: \*Faden holen, die Häkelnadel einstechen, Faden holen, und durchziehen, dabei den Faden etwas langziehen\*, von\* bis\* insgesamt 6x wiederholen (das ergibt 13 Schlingen). Faden holen und durch alle Schlingen auf der Häkelnadel ziehen, die Noppe mit einer Luftm abschließen.



1 Reliefstäbchen:

Die Häkelnadel von vorn nach hinten einstechen (= in den Zwischenraum re neben dem Stb) und danach von hinten nach vorn (= in den Zwischenraum li neben demselben Stb) einstechen und um dieses Stb herum 1 Stb arb.



Über 3 M arb: 1 Stb in die 3. M, 1 Luftm und 1 Stb in die 1. M.

## GEHÄKELTES DREIECKSTUCH

Maße: B 180 x L 90 cm

### Anleitung:

Einen Fadenring arb und mit dem Muster nach Häkelschrift beginnen, einmal die R 1 - 16 häkeln, dann den Rapport 5x häkeln, 5 R des Rapports häkeln und mit 1 R fm das Tuch beenden. Faden abschneiden und vernähen.



### ABKÜRZUNGEN:

**abn**= abnehmen · **Abk-/abk**= abkett-/abketten · **arb**= arbeiten · **Fb**= Farbe(n) · **gl**= glatt · **Hin-R**= Hinreihe(n) · **li**= links/linke(r) · **M**= Maschen · **MM**= Maschenmarkierer · **Ndl**= Nadel · **R**= Reihe · **Rück-R**= Rückreihe · **re**= rechts/rechte(r) · **restl**= restlichen · **RM**= Randmasche · **str**= stricken · **wdh**= wiederholen · **fortl**= fortlaufend · **zun**= zunehmen



@RELLANAGARNE



05473/95 85-0



INFO@RELLANA.DE

# FLOTTE SOCKE 4F SEIDE MERINO

Anleitung Nr. 675



## Material:

Flotte Socke 4f. Seide-Merino (Art. 2018),  
55 % Schurwolle superwash,  
25 % Polyamid, 20 % Seide



## Lauflänge:

100 g = ca. 420 m



## Verbrauch/Fb:

ca. 400 g in Fb 1842



## Nadel/Zubehör:

Häkelnadel Nr. 3,5



## Maschenprobe:

21 M x 12 R = 10 x 10 cm



## Grundmuster:

• Lfm

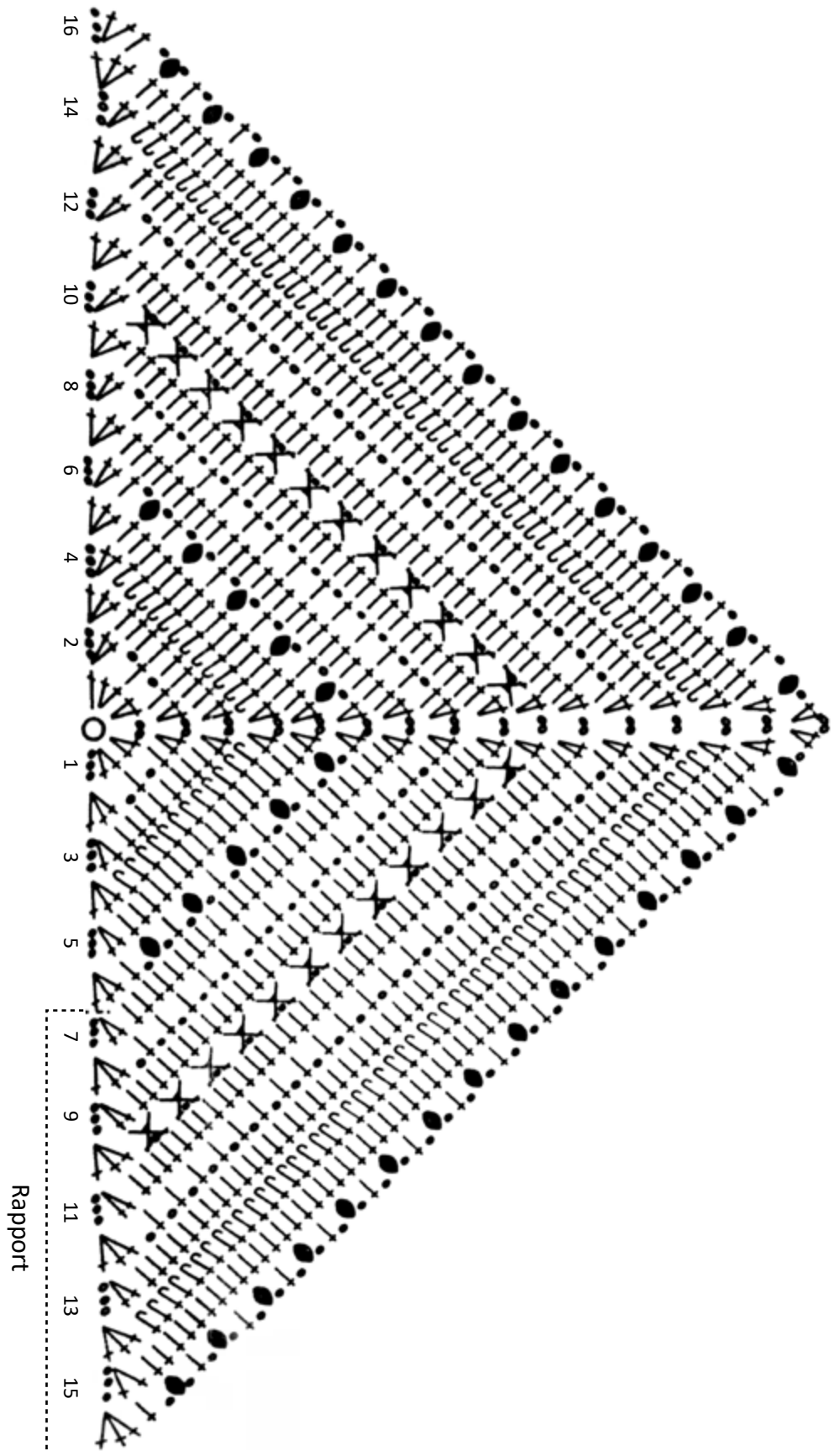
† 1 Stäbchen

● 1 Noppe: \*Faden holen, die Häkelnadel einstechen, Faden holen, und durchziehen, dabei den Faden etwas langziehen\*, von\* bis\* insgesamt 6x wiederholen (das ergibt 13 Schlingen). Faden holen und durch alle Schlingen auf der Häkelnadel ziehen, die Noppe mit einer Luftm abschließen.

‡ 1 Reliefstäbchen:  
Die Häkelnadel von vorn nach hinten einstechen (= in den Zwischenraum re neben dem Stb) und danach von hinten nach vorn (= in den Zwischenraum li neben demselben Stb) einstechen und um dieses Stb herum 1 Stb arb.

⊗ Über 3 M arb: 1 Stb in die 3. M, 1 Luftm und 1 Stb in die 1. M.

## Häkelschrift:



@RELLANAGARNE



05473/95 85-0



INFO@RELLANA.DE





**RELLANA**

KARIN RELLER E.K.  
ZUM ÖSTERREICH 9  
49179 OSTERCAPPELN  
GERMANY

TEL.: 05473 / 95 85-0