

Flotte Socke
4 FACH

UNI und

Flotte Socke
4 FACH

ANDANTE

FLOTTE SOCKE 4F UNI UND FLOTTE SOCKE 4F ANDANTE

Anleitung Nr. 654



Material: Flotte Socke 4f. uni (Art. 1222) und Flotte Socke 4f Andante (Art. 2093), 75% Schurwolle superwash, 25% Polyamid



Lauflänge:
100 g = ca. 420 m



Verbrauch/Fb:
300g uni 913
300g Andante 1861 (330g uni 913
330g Andante 1861) [350g uni 913
350g Andante 1861] [350g uni 913
350g Andante 1861] >400g uni 913
400g Andante 1861<



Nadel/Zubehör:
Stricknadel Nr. 3



Maschenprobe glatt rechts:
30M | 42R = 10 x 10 cm

Maschenprobe Grundmuster:
18M | 20R = 10 x 10 cm

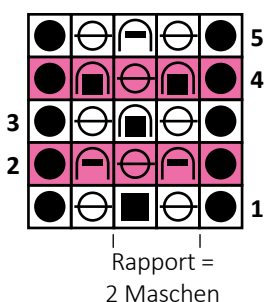
Pullover Brioche (zweifarbigen Vollpatent)

Gr. 36/38 (40/42) {44/46} [48/50] >52/54<

Grundmuster:

Die M mit einer Rundstrickndl in Farbe B anschl, den Anschlag nicht wenden, sondern die M an das rechte Ndl-Ende zurückschieben. Mit der 1. R (= Hin-R) in Farbe A beginnen. Es sind Hin- und Rückr gezeichnet. Mit den M vor dem Rapport beginnen, den Rapport von 2 M fortlaufend wdh und mit den M nach dem Rapport enden. Nach der 2. R (= 1. Rückr) in Farbe B die M an das rechte Ndl-Ende zurückschieben und die 3. R (= 2. Rückr) in Farbe A str. Nach der 4. R (= 1. Hinr) in Farbe B die M wieder an das rechte Ndl-Ende zurückschieben und die 5. R (= 2. Hinr) in Farbe A str. Die 1.- 5. R 1x arb. Dann die 2.- 5. R stets wdh und immer im Wechsel 2 Rückr und 2 Hinr str. Farbwechsel nach 15 cm.

Strickschrift:



Legende:

- 1 Randmasche in Farbe A
- 1 Randmasche in Farbe B
- 1 M rechts in Farbe A
- 1 M rechts in Farbe B
- 1 M in Farbe A mit 1 Umschlag wie zum Linksstricken abheben
- 1 M in Farbe B mit 1 Umschlag wie zum Linksstricken abheben
- 1 Masche in Farbe A mit dem folgenden Umschlag rechts zusammenstricken
- 1 Masche in Farbe B mit dem folgenden Umschlag rechts zusammenstricken
- 1 Masche in Farbe A mit dem folgenden Umschlag links zusammenstricken
- 1 Masche in Farbe B mit dem folgenden Umschlag links zusammenstricken

Rückenteil:

Mit Nadel Nr. 3 119 (129) {139} [149] >157< M anschl und im Grundmuster str. In 58 cm Gesamthöhe 31 M locker abk und beide Seiten getrennt beenden. Für die Ausschnitttrundung beids in jeder 2. R 1x3 M, 1x2 M, 1x1 M abk. In einer Gesamthöhe von 60 cm die Schulter M abk.

Vorderteil:

Wie das Rückenteil, aber den Ausschnitt in einer Höhe von 52 cm arb.

Ärmel:

Mit Nadel Nr. 3 57 (61) {65} [69] >73< M anschl und im Grundmuster str. Für die Ärmelschragen beids. in jeder 20. R 1 M zun. Bei einer Gesamtlänge von ca. 45 cm oder nach Anprobe den Ärmel beenden. Den 2. Ärmel genauso arb.

Ausschnitt:

Schulternähte schließen. Aus dem Halsausschnitt die M aufn und einfarbig im Grundmuster str. Nach ca. 4 cm locker abk.

Fertigstellung:

Seitennähte schließen, dafür die oberen 22 (23) {24} [25] >26< cm offen lassen. Ärmelnähte schließen und den Ärmel annähen.

ABKÜRZUNGEN:

abn= abnehmen · **Abk-/abk**= abkett-/abketten · **arb**= arbeiten · **Fb**= Farbe(n) · **gl**= glatt · **Hin-R**= Hinreihe(n) · **li**= links/linke(r) · **M**= Maschen · **MM**= Maschenmarkierer · **Ndl**= Nadel · **R**= Reihe · **Rück-R**= Rückreihe · **re**= rechts/rechte(r) · **restl**= restlichen · **RM**= Randmasche · **str**= stricken · **wdh**= wiederholen · **fortl**= fortlaufend · **zun**= zunehmen



@RELLANAGARNE



05473/95 85-0



INFO@RELLANA.DE

FLOTTE SOCKE 4F UNI UND FLOTTE SOCKE 4F ANDANTE

Anleitung Nr. 654



Material: Flotte Socke 4f. uni (Art. 1222) und Flotte Socke 4f Andante (Art. 2093), 75% Schurwolle superwash, 25% Polyamid



Lauflänge:
100 g = ca. 420 m



Verbrauch/Fb:
300g uni 913
300g Andante 1861 (330g uni 913
330g Andante 1861)
{350g uni 913
350g Andante 1861}
[350g uni 913
350g Andante 1861]
>400g uni 913
400g Andante 1861<



Nadel/Zubehör:
Stricknadel Nr. 3



Maschenprobe glatt rechts:
30M | 42R = 10 x 10 cm

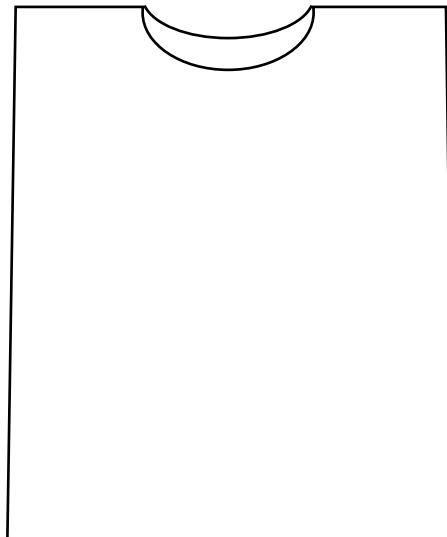
Maschenprobe Grundmuster:
18M | 20R = 10 x 10 cm

Pullover Brioche (zweifarbigen Vollpatent)

Gr. 36/38 (40/42) {44/46} [48/50] >52/54<

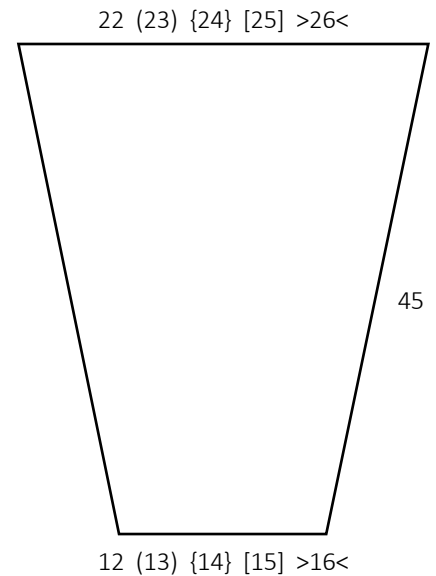
Vorder-und Rückenteil:

17	18	17
(19)	(18)	(19)
{21}	{18}	{21}
[23]	[18]	[23]
>25<	>18<	>25<



52 (56) {60} [64] >68<

1/2 Ärmel:



22 (23) {24} [25] >26<

12 (13) {14} [15] >16<

ABKÜRZUNGEN:

abn= abnehmen · **Abk-/abk**= abkett-/abketten · **arb**= arbeiten · **Fb**= Farbe(n) · **gl**= glatt · **Hin-R**= Hinreihe(n) · **li**= links/linke(r) · **M**= Maschen · **MM**= Maschenmarkierer · **Ndl**= Nadel · **R**= Reihe · **Rück-R**= Rückreihe · **re**= rechts/rechte(r) · **restl**= restlichen · **RM**= Randmasche · **str**= stricken · **wdh**= wiederholen · **fortl**= fortlaufend · **zun**= zunehmen





RELLANA

**KARIN RELLER E.K.
ZUM ÖSTERREICH 9
49179 OSTERCAPPELN
GERMANY**

TEL.: 05473 / 95 85-0